

FRENÓMETRO DE RODILLOS MOTOCICLETAS



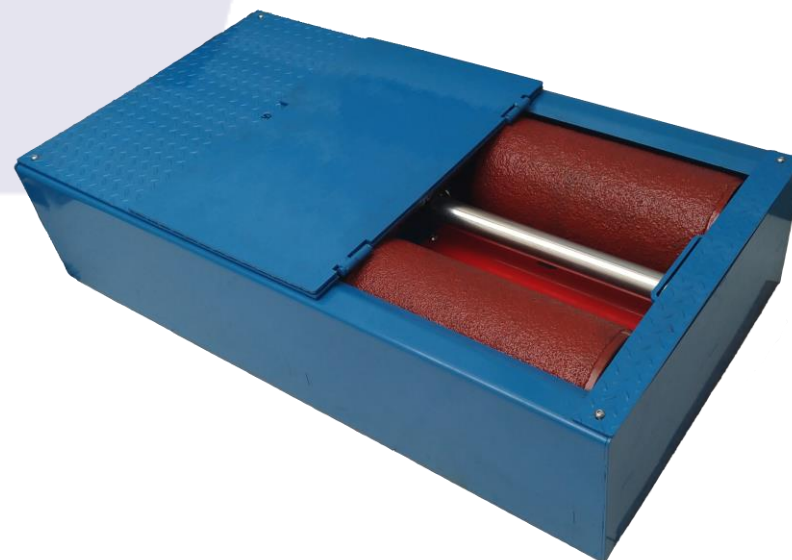
El Frenómetro de rodillos motos Tecmmas, esta en cumplimiento de la normatividad técnica aplicable, además es un equipo robusto que cuenta con elementos de seguridad eléctricos y electrónicos en su tablero como un paro de emergencia , fusible, breaker, entre otros.

CARACTERÍSTICAS TÉCNICAS

Eficacia total (intervalo de medida)	De 0% a 100%.
Capacidad de carga máxima	500 kg por eje.
Velocidad de los rodillos	5 km/h.
Resolución de la medida	1 N.
Potencia del motor	3 kW.
Precisión de medida de fuerza de frenado	1%.
Fondo de escala fuerza de frenado	3 000 N por rueda.
Coefficiente de fricción	0,81 a 0,99.

DIMENSIONES Y ALIMENTACION

Peso	210 kg.
Largo total	1 260 mm.
Ancho total	680 mm.
Altura total	295 mm.
Alimentación del motor	220 V / trifásico.
Alimentación celda	5 V.



BASCULA MOTOCICLETAS

La bascula de motocicletas Tecmmas, pesa estos vehículos en un solo paso, por lo tanto se ahorra tiempo durante la ejecución de la prueba.

Por otro lado, este diseño facilita en gran medida el mantenimiento preventivo, correctivo y también el tiempo de vida de las celdas de carga.



CARACTERÍSTICAS TÉCNICAS

Precisión de medida de peso	1%.
Resolución	1 N.
Capacidad de carga máxima	1 000 kg.

DIMENSIONES

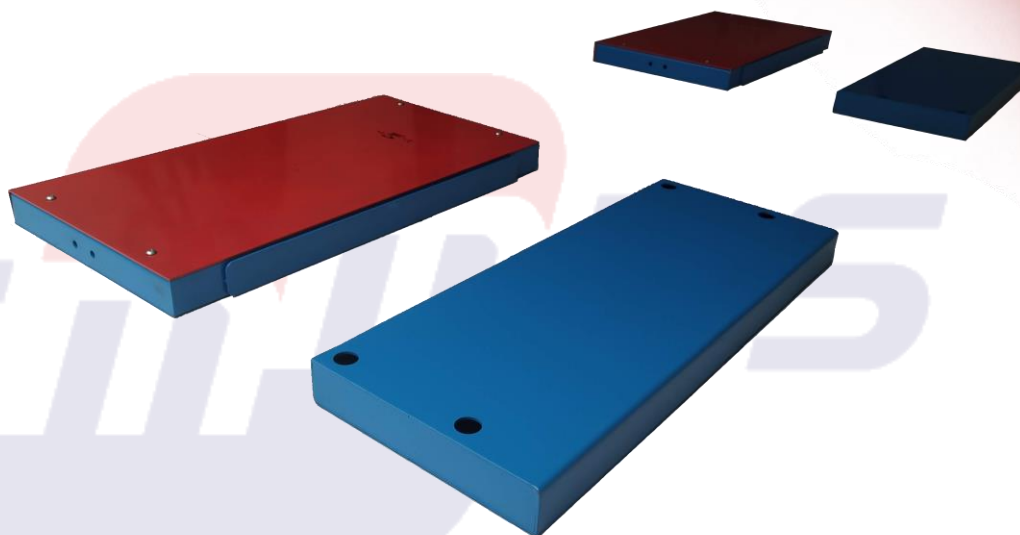
Peso	77 kg.
Largo total	2 000 mm.
Ancho total	366 mm.
Altura total	113 mm.

PRENSA RUEDAS DE PISO DEL FRENOMETRO DE MOTOCICLETAS

Los prensa ruedas de piso Tecmmas vienen de a dos pares, con el fin de asegurar una de las llantas de la motocicleta durante la ejecución de la prueba, y así incrementar la seguridad y la precisión.

El accionamiento de ellos es por medio de aire, por lo cual vienen con unos acoples rápidos prestolock, para facilitar el cambio de las mangueras neumáticas.

La presión en estos, depende del compresor de aire, la cual debe estar en un intervalo de 5,5 Bar a 8,2 Bar (80 Psi a 120 Psi).



DIMENSIONES PRENSA ROJA CON AZUL

Peso	2 x 66,2 kg.
Largo total	1 000 mm.
Ancho total	560 mm.
Altura total	75 mm.

DIMENSIONES PRENSA AZUL

Peso	2 x 34,8 kg.
Largo total	1 000 mm.
Ancho total	400 mm.
Altura total	75 mm.